

## УЛААНБААТАР ХОТЫН ХҮЙТНИЙ УЛИРЛЫН АГААРЫН ЧАНАРЫН ТӨЛӨВ БАЙДАЛ /2023 ОНЫ 12 ДУГААР САР/

Улаанбаатар хотын агаарын чанарыг гэр хороолол, автозам, орон сууцны хороолол, үйлдвэрийн дүүрэг орчмын 19 цэгт агаар бохирдуулах бодис болох хүхэрлэг хий ( $\text{SO}_2$ ), азотын давхар исэл ( $\text{NO}_2$ ),  $\text{PM}_{2.5}$ ,  $\text{PM}_{10}$  тоосонцор, нүүрстөрөгчийн дутуу исэл ( $\text{CO}$ ), озон ( $\text{O}_3$ ) болон цаг уурын үзүүлэлтүүдийг автомат багажаар тодорхойлж байна.

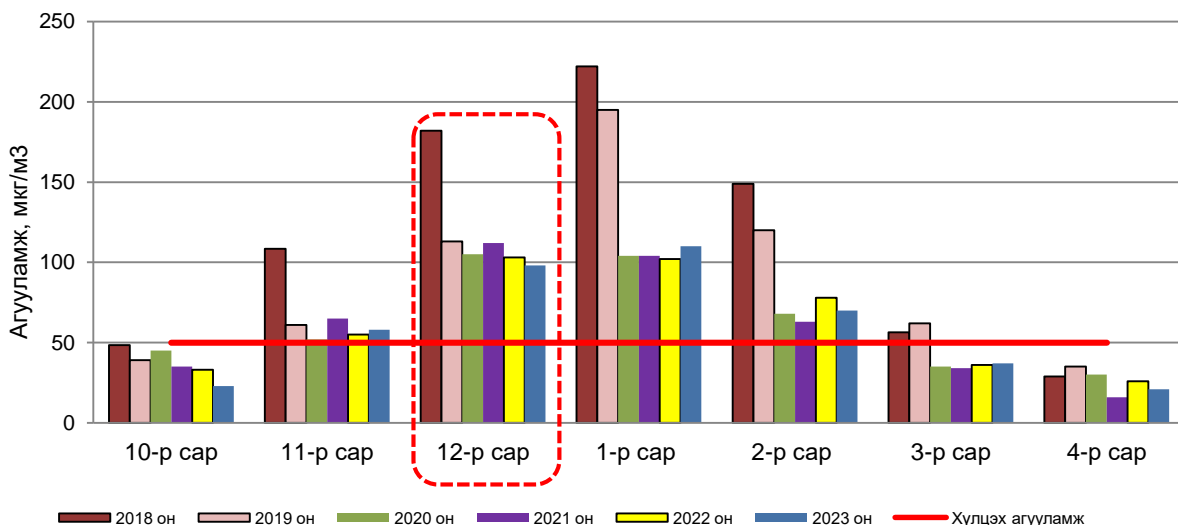
2023 оны хүйтний улирал 12 дугаар сарын Улаанбаатар хотын агаар дахь агаар бохирдуулах бодисын дундаж агууламжийг өмнөх оны мөн үе буюу 2022 оны 12 дугаар сарын дундаж агууламжтай харьцуулахад  $\text{PM}_{2.5}$  тоосонцор  $5 \text{ мкг/м}^3$ -ээр буюу 5%-иар,  $\text{PM}_{10}$  тоосонцор  $16 \text{ мкг/м}^3$ -ээр буюу 12%-иар, азотын давхар исэл ( $\text{NO}_2$ ) нь  $2 \text{ мкг/м}^3$ -ээр буюу 3%-иар, хүхэрлэг хий ( $\text{SO}_2$ ) нь  $21 \text{ мкг/м}^3$ -ээр буюу 14%-иар тус тус бага байна.

Бохирдуулах бодисын нэр	Агаарын чанарын стандарт MNS 4585:2016	Дундаж агууламж, $\text{мкг/м}^3$	
	Хүлцэх агууламж, $\text{мкг/м}^3$	2022 оны 12 дугаар сар	2023 оны 12 дугаар сар
$\text{PM}_{2.5}$ тоосонцор	50	103	98↓
$\text{PM}_{10}$ тоосонцор	100	132	116↓
Азотын давхар исэл, $\text{NO}_2$	50	66	64↔
Хүхэрлэг хий, $\text{SO}_2$	50	146	125↓

\* ↓ бага; ↑ их; ↔ ойролцоо түвшинд /±5%./

Улаанбаатар хотын сүүлийн 6 жилийн хүйтний улирлын гол бохирдуулах бодис тус бүрийн агууламжийг дараах хэсэгт харуулав.

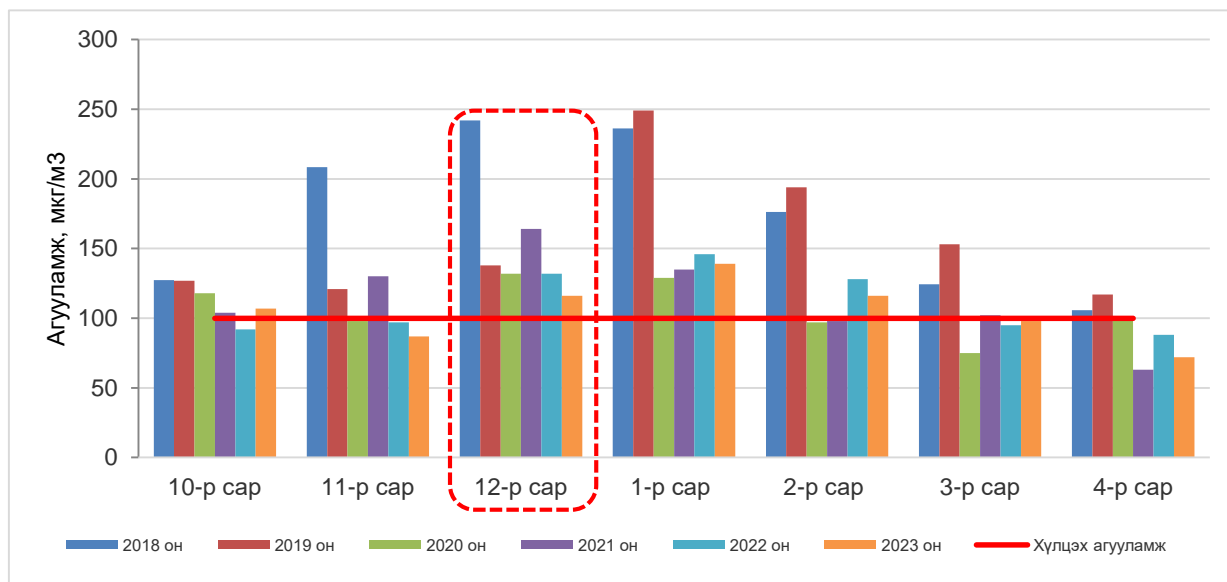
### **PM<sub>2.5</sub> тоосонцор**



Зураг 1. Хүйтний улирлын  $\text{PM}_{2.5}$  тоосонцрын сарын дундаж агууламж, 2018-2023 он

Улаанбаатар хотын агаар дахь PM2.5 тоосонцрын 2023 оны 12 дугаар сарын дундаж агууламжийг 2022 оны 12 дугаар сарын дундаж агууламжтай харьцуулахад 5%-иар бага. Харин агаарын чанарын стандарт MNS 4585:2016 дахь хүлцэх агууламжаас 48 мкг/м<sup>3</sup>-ээр их байна (Зураг 1).

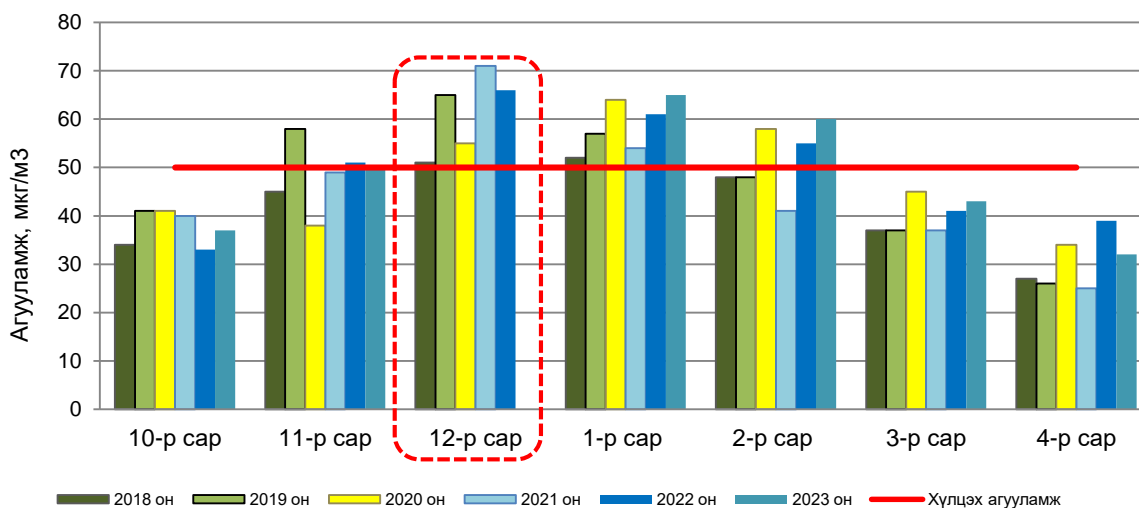
### **PM10 тоосонцор**



Зураг 2. Хүйтний улирлын PM10 тоосонцрын сарын дундаж агууламж, 2018-2023 он

Агаар дахь PM10 тоосонцрын 2023 оны 12 дугаар сарын дундаж агууламжийг 2022 оны мөн үеийн дундаж агууламжтай харьцуулахад 12%-иар бага. Харин агаарын чанарын стандарт MNS 4585:2016 дахь хүлцэх агууламжаас 16 мкг/м<sup>3</sup>-ээр их байна (Зураг 2).

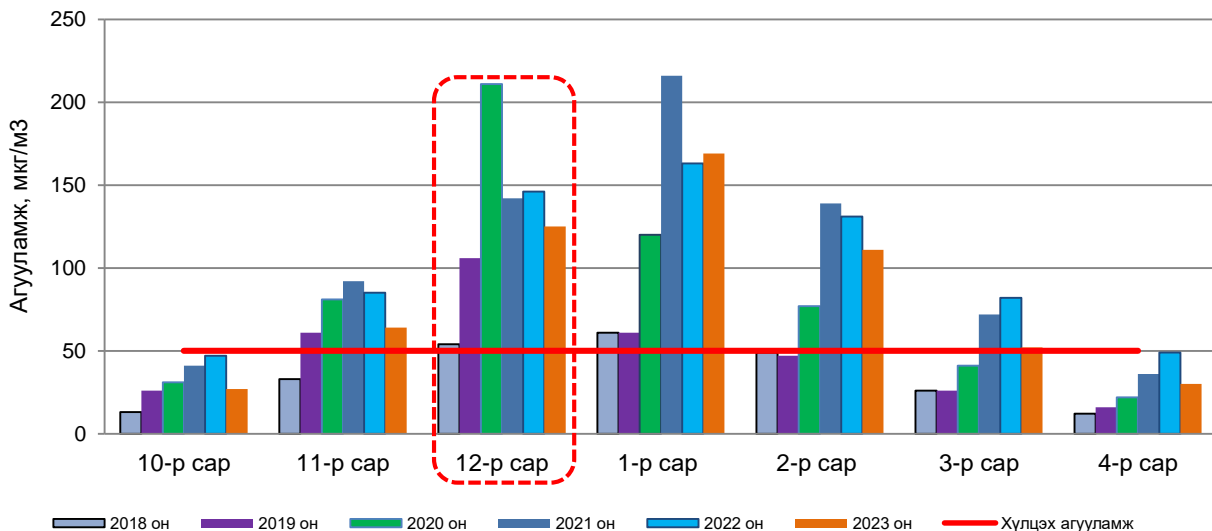
### **Азотын давхар исэл (NO<sub>2</sub>)**



Зураг 3. Хүйтний улирлын азотын давхар ислийн сарын дундаж агууламж, 2018-2023 он

Азотын давхар ислийн (NO<sub>2</sub>) 2023 оны 12 дугаар сарын дундаж агууламжийг 2022 оны мөн үетэй харьцуулахад 3%-иар бага. Харин агаарын чанарын стандарт MNS 4585:2016 дахь хүлцэх агууламжаас 14 мкг/м<sup>3</sup>-ээр их байна (Зураг 3).

### Хүхэрлэг хий (SO<sub>2</sub>)



Зураг 4. Хүйтний улирлын хүхэрлэг хийн сарын дундаж агууламж, 2018-2023 он

Агаар дахь хүхэрлэг хийн (SO<sub>2</sub>) 2023 оны 12 дугаар сарын дундаж агууламжийг өмнөх оны мөн үе буюу 2022 оны 12 дугаар сарын дундаж агууламжтай харьцуулахад 14%-иар бага. Харин агаарын чанарын стандарт MNS 4585:2016 дахь хүлцэх агууламжаас 75 мкг/м<sup>3</sup>-ээр их байна (Зураг 4).

### УЛААНБААТАР ХОТЫН 2023 ОНЫ 12 ДУГААР САРЫН ЦАГ АГААРЫН ДУНДАЖ ҮЗҮҮЛЭЛТ /2022 ОНЫ МӨН ҮЕТЭЙ ХАРЬЦУУЛАВ/

№	Цаг уурын үзүүлэлт	2022 оны 12 дугаар сар	2023 оны 12 дугаар сар
1	Агаарын дундаж температур °C	-20.5 °C	-19.1 °C
2	Салхины дундаж хурд, м/с	1.4 м/с	1.5 м/с
3	Сарын нийлбэр хур тунадас, мм	5.6 мм	8.7 мм

2023 ОНЫ 12 ДУГААР САРЫН АГААРЫН ЧАНАРЫН ИНДЕКС  
/АГААРЫН ЧАНАРЫН ХЯНАЛТ ШИНЖИЛГЭЭНИЙ ХАРУУЛ ТУС БҮРЭЭР/

1-р хороолол Dec-23							100-н айл Dec-23							Толгойт Dec-23							Нисэх Dec-23						
Su	Mo	Tu	We	Th	Fr	Sa	Su	Mo	Tu	We	Th	Fr	Sa	Su	Mo	Tu	We	Th	Fr	Sa	Su	Mo	Tu	We	Th	Fr	Sa
					1	2						1	2						1	2						1	2
3	4	5	6	7	8	9	3	4	5	6	7	8	9	3	4	5	6	7	8	9	3	4	5	6	7	8	9
10	11	12	13	14	15	16	10	11	12	13	14	15	16	10	11	12	13	14	15	16	10	11	12	13	14	15	16
17	18	19	20	21	22	23	17	18	19	20	21	22	23	17	18	19	20	21	22	23	17	18	19	20	21	22	23
24	25	26	27	28	29	30	24	25	26	27	28	29	30	24	25	26	27	28	29	30	24	25	26	27	28	29	30
31							31							31							31						
Зурагт Dec-23							Баянхошуу Dec-23							Хайлааст Dec-23							5-н буудал Dec-23						
Su	Mo	Tu	We	Th	Fr	Sa	Su	Mo	Tu	We	Th	Fr	Sa	Su	Mo	Tu	We	Th	Fr	Sa	Su	Mo	Tu	We	Th	Fr	Sa
					1	2						1	2						1	2						1	2
3	4	5	6	7	8	9	3	4	5	6	7	8	9	3	4	5	6	7	8	9	3	4	5	6	7	8	9
10	11	12	13	14	15	16	10	11	12	13	14	15	16	10	11	12	13	14	15	16	10	11	12	13	14	15	16
17	18	19	20	21	22	23	17	18	19	20	21	22	23	17	18	19	20	21	22	23	17	18	19	20	21	22	23
24	25	26	27	28	29	30	24	25	26	27	28	29	30	24	25	26	27	28	29	30	24	25	26	27	28	29	30
31							31							31							31						
Шархад Dec-23							Налайх Dec-23							13-р хороолол Dec-23							Баруун 4-н зам Dec-23						
Su	Mo	Tu	We	Th	Fr	Sa	Su	Mo	Tu	We	Th	Fr	Sa	Su	Mo	Tu	We	Th	Fr	Sa	Su	Mo	Tu	We	Th	Fr	Sa
					1	2						1	2						1	2						1	2
3	4	5	6	7	8	9	3	4	5	6	7	8	9	3	4	5	6	7	8	9	3	4	5	6	7	8	9
10	11	12	13	14	15	16	10	11	12	13	14	15	16	10	11	12	13	14	15	16	10	11	12	13	14	15	16
17	18	19	20	21	22	23	17	18	19	20	21	22	23	17	18	19	20	21	22	23	17	18	19	20	21	22	23
24	25	26	27	28	29	30	24	25	26	27	28	29	30	24	25	26	27	28	29	30	24	25	26	27	28	29	30
31							31							31							31						
Амгалан Dec-23							Цахилгаан станц Dec-23							Мишээл экспо Dec-23							Зайсан Dec-23						
Su	Mo	Tu	We	Th	Fr	Sa	Su	Mo	Tu	We	Th	Fr	Sa	Su	Mo	Tu	We	Th	Fr	Sa	Su	Mo	Tu	We	Th	Fr	Sa
					1	2						1	2						1	2						1	2
3	4	5	6	7	8	9	3	4	5	6	7	8	9	3	4	5	6	7	8	9	3	4	5	6	7	8	9
10	11	12	13	14	15	16	10	11	12	13	14	15	16	10	11	12	13	14	15	16	10	11	12	13	14	15	16
17	18	19	20	21	22	23	17	18	19	20	21	22	23	17	18	19	20	21	22	23	17	18	19	20	21	22	23
24	25	26	27	28	29	30	24	25	26	27	28	29	30	24	25	26	27	28	29	30	24	25	26	27	28	29	30
31							31							31							31						
Ургах наран хороолол Dec-23																											
Su	Mo	Tu	We	Th	Fr	Sa																					
					1	2																					
3	4	5	6	7	8	9																					
10	11	12	13	14	15	16																					
17	18	19	20	21	22	23																					
24	25	26	27	28	29	30																					
31																											

ЦАГ УУР, ОРЧНЫ ШИНЖИЛГЭЭНИЙ ГАЗАР  
ОРЧНЫ ШИНЖИЛГЭЭНИЙ ХЭЛТЭС